

**Ihre Partner beim
Energiesparen**



Information – Warmwasser-Zirkulationspumpe

Sehr geehrte Kunden !

Die Zirkulationspumpe wird in Warmwasserkreisläufen eingesetzt um einen zu großen Wasserverlust zu verhindern.

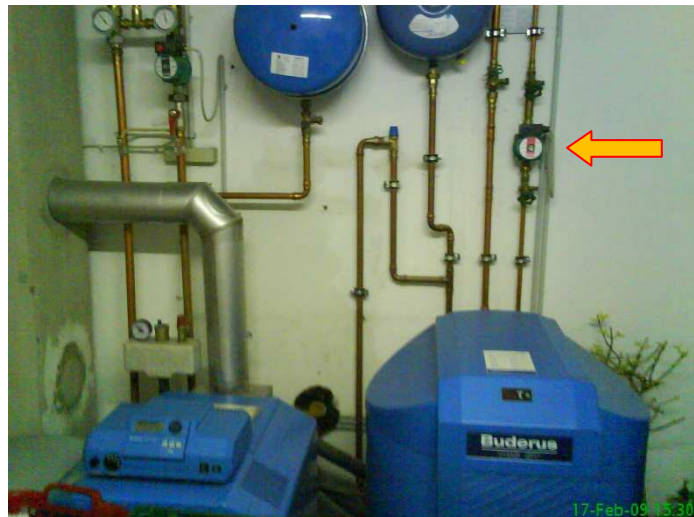
Wenn die Pumpe jedoch nicht zeitgesteuert, sondern rund um die Uhr läuft, wird zum einen viel Strom benötigt und der Boiler kühlt unnötig aus.

Man kann eine konventionelle Zirkulationspumpe mit recht wenig Aufwand optimieren und die Laufzeit auf ein Minimum reduzieren.

Dazu benötigt man eine Funk-Schaltsteckdose mit Timerfunktion.

An die Zirkulationspumpe muss ein Kabel mit Schutzkontaktstecker angeschlossen werden.

Dieser Stecker kann dann in die Funk-Schaltsteckdose gesteckt werden.



Produktbeispiel: (Quelle: www.conrad.de – Preise ohne Gewähr)

Funk-Schaltsteckdose FS20 ST-2

Text aus Katalog:

Stecken Sie die Funk-Schaltsteckdose einfach in eine vorhandene Netzsteckdose und schließen Sie Lampen, Lüfter oder sonstige Elektrogeräte an der Funk-Schaltsteckdose an - fertig! Schon können Sie über Ihr Funk-Schaltsystem FS20 oder über die Funk-Haus-Zentrale FHZ 1000 den angeschlossenen Verbraucher fernschalten. Zusätzlich ist die Bedienung auch direkt an der Schaltsteckdose möglich.

Inklusive Timerfunktion mit einer Einschaltdauer von 1 s bis 4,25 h.

Conrad-Artikel-Nr.: 623004 - 62 Preis: 22,95 EUR



Wandsender FS20 S4A

Text aus Katalog:

Der Wandsender bietet Ihnen die Möglichkeit, 2 Empfänger gezielt zu schalten oder zu dimmen. Und wenn Sie den Ein-/Ausbefehl auf die gleiche Taste legen, sind sogar bis zu 4 unterschiedliche Geräte fernsteuerbar. Den Sender können Sie entweder an die Wand schrauben oder einfach nur mit dem beigelegten Klebstreifen auf geeignetem Untergrund aufkleben.

Conrad-Artikel-Nr.: 617250 – 62 Preis: 22,95 EUR

Für Rückfragen sind wir unter den folgenden Rufnummern zu erreichen:

Hugo Hindel

Mobil: 0 170 - 912 02 01

Markus Mehlem

Mobil: 0 171 - 657 02 40

Mit freundlichen Grüßen

Rheinessenfeger Hugo Hindel und Markus Mehlem

- Ihre Partner beim Energiesparen -